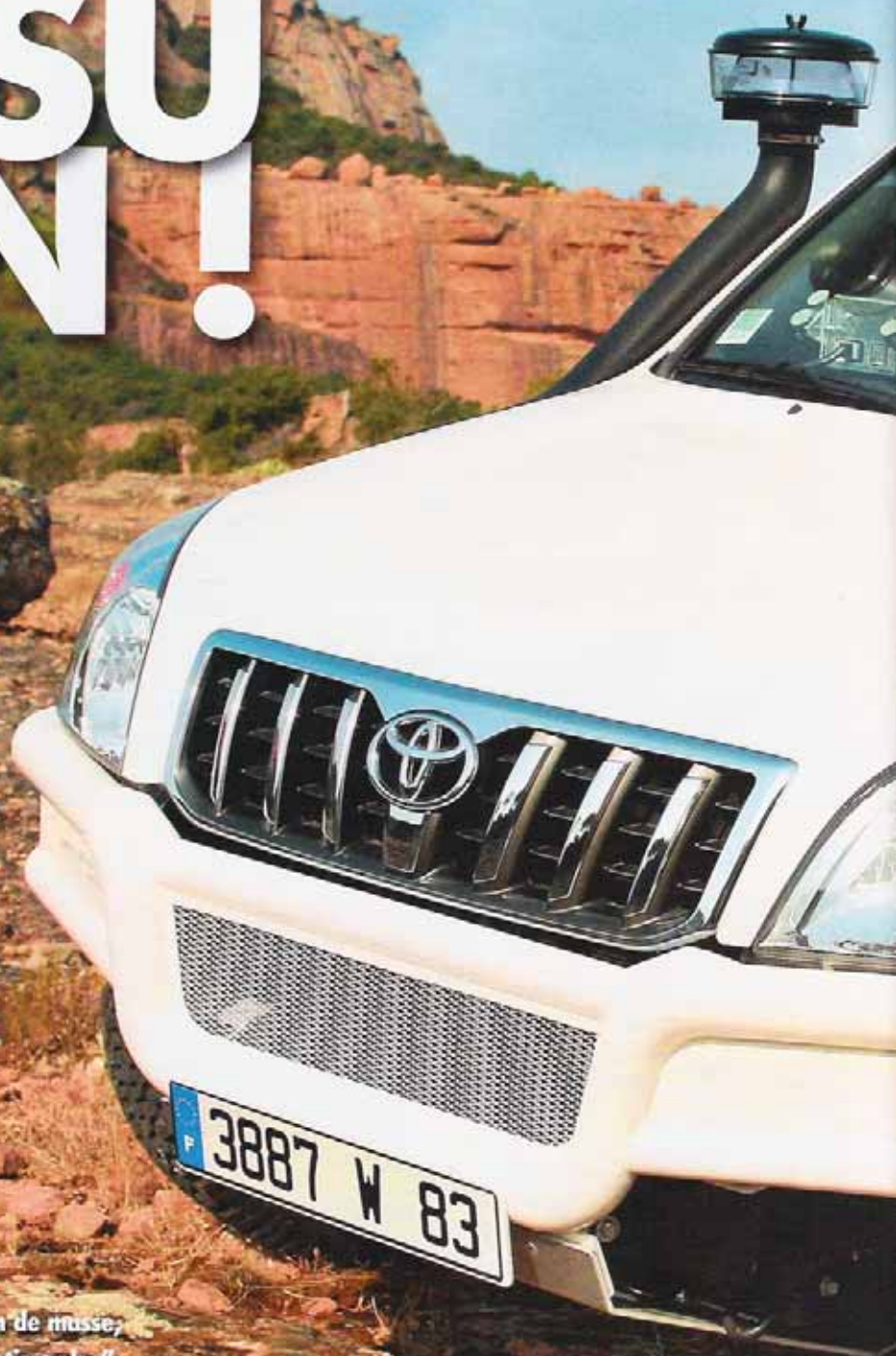


PRÉPARATION

# COUSU MAIN !



À l'heure de la standardisation et de l'industrialisation de masse, il est rassurant de découvrir de belles réalisations "artisanales". C'est le cas des pare-chocs conçus de A à Z par 4x4 Autos Loisirs, un garage du Var tenu par Claudine Donnat et Richard Renard, des passionnés bien décidés à s'investir un peu plus dans la préparation "raid". Au vu du travail effectué sur ce KDJ 120, on comprend mieux leur ambition. Le résultat est séduisant. Jugez plutôt...

**F**red, le propriétaire de ce KDJ 120, amateur de design et d'objets de qualité, savait où il mettait les pieds quand il débarqua chez 4x4 Auto Loisirs. Ce client passionné de tout-

terrain a pris goût aux raids il y a quelques années, mais le "bourricot" comme il surnomme son vieux L200, commençait à le limiter dans ses évolutions. Il décide donc de se faire plai-

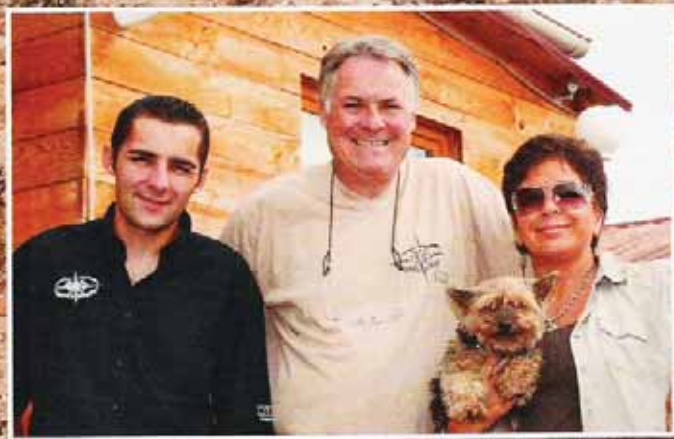
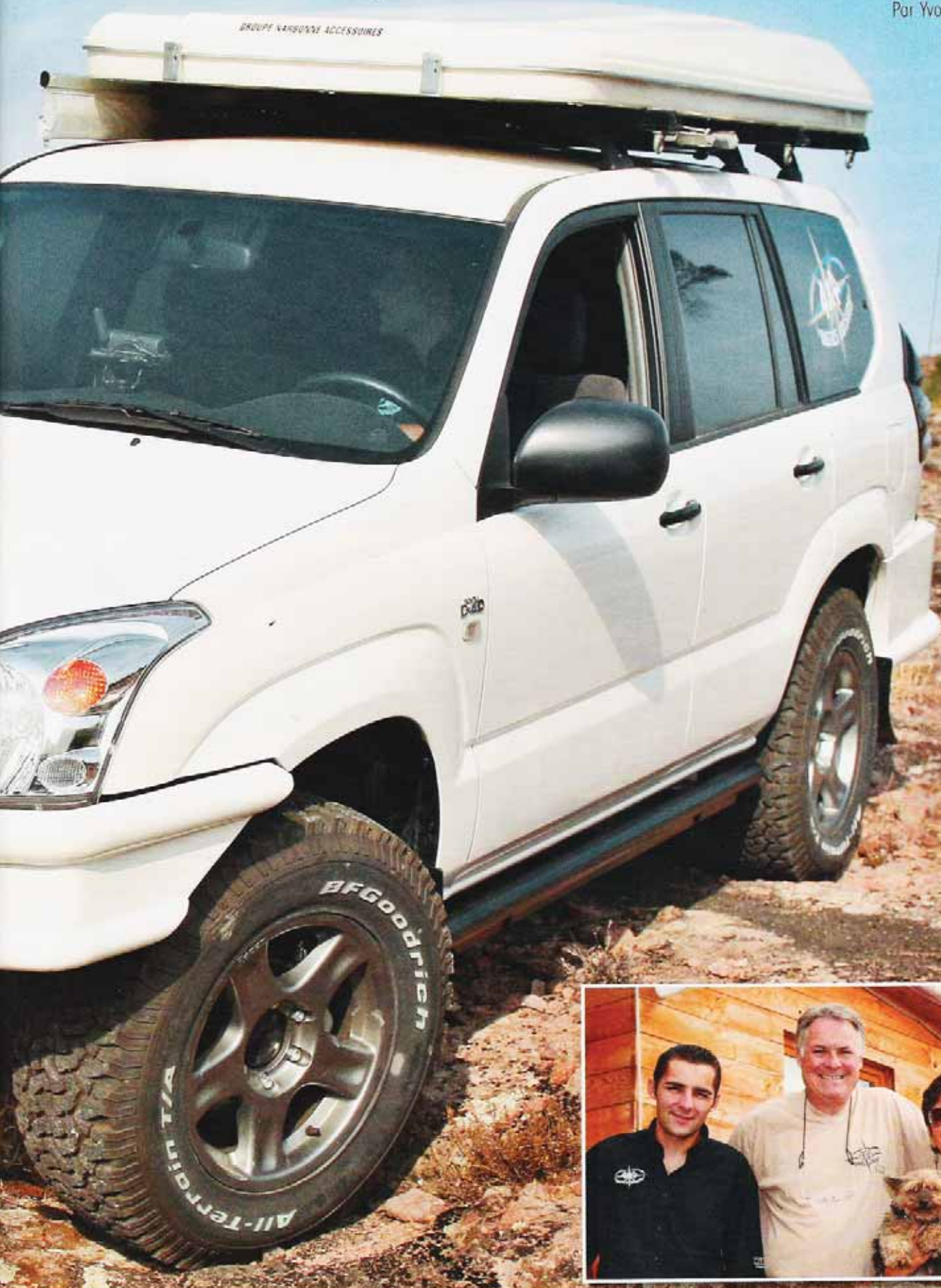
sir en investissant dans un véhicule neuf exclusivement réservé aux grands espaces. Le choix se porte naturellement sur un Toyota car un de ses amis, possesseur de KDJ 120 le convainc.

« Il est venu nous voir car on était sur la liste du catalogue KLMG et il avait également entendu parler de nous » explique Franck le fils de Richard Renard. Et de poursuivre : « Il voulait une



# Toyota KDJ 120 "raid" ▶ 4x4 Autos Loisirs

Par Yvonnick Jambon



préparation indestructible avec des pare-chocs les plus robustes possible. Une obsession ! » Il faut préciser qu'il s'était déjà posé sur le nez et qu'il y avait laissé quelques morceaux.

« Le problème, précise Franck c'est que les pare-chocs de 120 /125 proposés dans le commerce ont des porte-à-faux, ce qui limite l'angle d'attaque. De plus leurs fixations ne sont

Le trio familial : Claudine, Richard et le fils Franck. Les parents sont des vrais accros au 4x4, ils appartiennent à la famille des Sahariens et partent régulièrement de l'autre côté de la Méditerranée. Vendeurs auto, raiders, trialistes, organisateurs, garagistes, préparateurs, copilote pour Claudine, ils ont tout connu du 4x4 et ce depuis son arrivée en France dans les années 80. L'un des fils, Franck est venu les rejoindre pour dynamiser la société et développer l'activité préparation.



pas toujours très solides. Il n'existe en fait aucun modèle qui dispose d'ancrages comme les nôtres. Nous avons créé des fixations sur le châssis ultra rigide ».

Le garage de Roquebrune va en effet utiliser des tubes de l'industrie pétrolière pour façonner un modèle qui conserve les courbes du Land Cruiser et qui s'intègre à son design. Sans voir le projet, le client leur fait confiance.

Richard se lance dans sa conception. Pas moins de trois semaines seront nécessaires pour finaliser celui de l'avant et dans la foulée sur les mêmes principes, quatorze jours pour l'arrière.

## Le prix de l'originalité et de la qualité

Il est évident que la création et la réalisation entièrement à la main de ce type de pare-chocs s'apparentent à autant de défis. Il s'agit plus d'image pour la société. Pour ne pas perdre d'argent, le tarif doit avoisiner les 3 500 euros pour l'avant et les 2 500 euros pour l'arrière. Cher, très cher même, mais finalement, des prix proches de certaines productions placées

*Le KDJ 120 est désormais prêt à affronter les pistes africaines. La Tunisie et éventuellement la Transbaobab sont inscrites au programme.*

haut de gamme. Afin de les rendre plus accessibles et de les commercialiser en petites séries, 4x4 Autos Loisirs compte bien les faire sous-traiter. Vu le nombre de KDJ en circulation sur les pistes, la demande ne devrait pas tarder.

Si les pare-chocs représentent la signature de la maison, le reste de la préparation est du même niveau. Le propriétaire n'a pas négligé la qualité. On trouve ainsi un kit suspensions composé d'amortisseurs Proflex à bonbonnes et de ressorts renforcés. Connaissant les risques encourus pour les véhicules sur les pistes africaines, Fred a insisté auprès de Richard pour lui transformer son KDJ en une sorte de "Robocop" ! Témoins, les bonnes protections classiques (blindage inférieur intégral, barres



**1** Franck, compte reprendre l'entreprise. Depuis un an, il s'est investi à fond pour faire connaître un peu mieux le travail de ses parents. Passionné d'off-road, il a grandi dans les 4x4 familiaux, accompagnant ses parents sur de nombreux raids. Cerise, il pratique le trial en Ufolep. Il aimerait aussi relancer le club 4x4 de ses parents et organiser une grande fête du tout-terrain dans la région.

**2** La structure en bois pour l'aménagement arrière a été également réalisée par 4x4 Autos Loisirs. Elle permet de tout concentrer (douche, évier, gazinière...) au même endroit. Les tiroirs sont montés sur des rails industriels à roulements à billes "spécial charges lourdes", ils offrent un déploiement total de 81,5 cm. Complètement ouverts ils peuvent supporter 100 kg en bout de tiroir.

**3 & 4** Dans le tiroir de droite, on trouve un aménagement gaz deux feux et un évier avec robinets mitigeurs. Le robinet et la prise de douche fonctionnent avec des contacteurs.

**5** Deux grands bacs de rangement en plastique trouvent leur place dans la structure en bois.

**6** Des ouvertures dans les panneaux de bois sont prévues pour accéder au cric et aux fixations de la structure en cas de démontage.

**7** La bouteille de gaz et la batterie supplémentaire restent facilement accessibles. Elles sont logées dans un habitacle situé juste derrière le 3<sup>e</sup> siège.

**8** Dans la partie arrière du véhicule, il y a 4 inserts (8 mm) dans lesquels des vis ont été installées pour fixer le module en bois. Cette dernière est boulonnée sur des fixations prises sur la caisse et sur la



partie avant, derrière le siège conducteur. Des pattes ont été fabriquées et positionnées sur les supports du siège (coté 2/3) pour fixer le reste de l'aménagement. L'ensemble est vissé et peut s'enlever sans rien retirer (réfrigérateur, réservoir...).

**9** Le réservoir d'eau de 90 L prend place entre le seul siège arrière (la 3<sup>e</sup> place a été conservée pour leur enfant) et le réfrigérateur. Il est centré pour éviter tout risque de ballant et le remplissage s'effectue sur sa partie supérieure.

**10** Bonne respiration. Snorkel Safari et préfiltre Donaldson, du matériel de qualité pour une utilisation en terrain hostile.

**11** Le choix de la tente s'est porté sur une Maggolina modèle Safari (1,30 x 2,05 m). Elle va bientôt être peinte ton carrosserie.

**12** Pour la navigation, le choix s'est porté sur un Terratrip 202+ avec casquette et un GPS Garmin 276C. Du sérieux !

**13** Œuvre d'art. Fruit du travail et de l'expérience de Richard, le pare-chocs avant fait entièrement à la main a nécessité trois semaines de travail. Mais il est unique, bien intégré à la face avant du KDJ et surcroît quasi indestructible. Des pattes spécifiques ont dû être fabriquées pour obtenir un montage infailliable.

**14** Le pare-chocs avant se fixe sur les emplacements d'origine en bout de longeron. Mais comme le châssis est à déformation des risques de vibrations sont possibles, alors des pattes de fixation ont été positionnées sur des ancrages (inserts) non utilisés du châssis afin d'éviter ce désagrément.

**15** L'intérieur des ailes et l'habitacle moteur ont reçu un décapage complet, la tôle a été mise à nue. Les renforts du kit Toyota compétition sont fixés avec de la colle à carrossier. D'après Richard, cela ne bougera pas.

**16** Le pare-chocs arrière est de la même trempe que l'avant. Discret, peint couleur carrosserie il semble d'origine. Il reprend les feux inférieurs du KDJ et reçoit un attelage mixte. Dans sa partie supérieure une épaisse plaque alu permet de le transformer en mini tablette ou marches-pieds. Pratique !

**17** Trois solides points de fixation (contre deux sur de nombreux modèles) maintiennent chaque protection latérale. Ces dernières disposent d'un support hi-lift.



10



12



13



16



14



15



17

## UNE PASSION HÉRÉDITAIRE

Claudine Donnat et Richard Renard se sont lancés dans le monde du 4x4 en 1982 avec la création de leur premier garage à Morzine. Richard était alors vendeur chez Lada. À l'époque, ils importaient de Hollande des Suzuki et des Daihatsu Rocky. Cette première aventure durera jusqu'en 1986, date à laquelle il trouve une place de vendeur dans une concession Renault du Sud. Claudine tient le garage encore quelques mois avant de le rejoindre. Originaire du midi, elle n'aura aucune difficulté à revenir dans sa région et devient vendeuse à son tour mais chez Nissan. Ils n'abandonnent pas pour autant le 4x4, ils pratiquent (raid, franchissement et trial), organisent et dirigent un club. Claudine participera même au Paris-Saint Raphaël. Malgré leur situation plutôt confortable le couple décide en 1996 de créer un garage 4x4 dans la région. Il s'appellera Azur-Autos-Loisirs avant de devenir 4x4-Autos-Loisirs, un nom plus parlant pour les passionnés. Pendant près de dix ans, 80 % de l'activité du garage demeure la vente de véhicules d'occasion ou neufs, préparés ou de série, les 20 % restant représentent la commercialisation d'accessoires. Depuis deux ans, la vente de 4x4 a bien chuté dans la région et la donne a changé. 4x4 Autos Loisirs s'est orienté petit à petit vers la préparation raid et Richard a commencé à fabriquer des pare-chocs et des bas de caisses en tube. Le succès fut immédiat. L'activité passa à 60 % de ventes et 40 % de préparations. La vente a encore énormément baissé lors de ce dernier semestre. Aujourd'hui la préparation représente 80 % de cette activité et la vente seulement 20 %. Afin de dynamiser le garage, Claudine et Richard font appel à leur fils Franck (26 ans) et s'orientent encore un peu plus vers la préparation. D'ailleurs pour privilégier cette activité, la famille va pousser les murs et refaire les locaux. 4x4 Autos Loisirs est distributeur exclusif KIMG pour le Var, les Alpes-Maritimes, les Hautes-Alpes et les Alpes de Haute Provence. Le garage qui commercialise tout l'équipement indispensable au raid prépare tous types de 4x4 avec une préférence pour les Toyota et Nissan. Si vous êtes dans le coin, une petite halte s'impose.

**Contact** : 4x4 Autos Loisirs, RN7, Les Castagniers, 83520 Roquebrune-sur-Argens, Tél. 04 94 83 44 44.



latérales...), mais c'est surtout sur les renforts que le spécialiste 4x4 a le plus œuvré. Un travail supplémentaire a été porté sur les ancrages et sur toutes les pattes de maintien. Bien sûr le kit de renforts d'ailer de Toyota Compétition (il ne sera pas soudé ou vissé, mais fixé avec de la colle carrossier) fait parti du programme.

## KDJ sweet KDJ !

L'autonomie n'est pas en reste avec une réserve d'eau de 90 litres et un réservoir supplémentaire de 140 litres, Fred peut voir venir d'autant que le réfrigérateur, la gazinière, la douche et le confortable couchage de la tente Maggolina sont là pour se concocter des étapes aux petits oignons.

L'aménagement intérieur a été développé dans le même esprit avec comme souci essentiel, la robustesse et la praticité (le module se démonte en moins de 10 minutes via quelques écrous).

Comme souvent dans l'aménagement intérieur des 4x4 de raid, l'ensemble des accessoires provient d'un équipementier spécialisé en camping-cars. La préparation ne peut s'achever sans la pose d'un Terratrip 202+, d'un GPS Garmin 276C. Richard a également ajouté une CB President, l'indispensable pour une navigation facile.

Le Land Cruiser KDJ revu et corrigé pour le raid par 4x4 Autos Loisirs prouve s'il en est besoin que l'on peut rouler différemment... même sur les pistes !

## UNE FÊTE DU 4X4 À ROQUEBRUNE EN AVRIL 2009

4x4 Autos Loisirs a prévu d'organiser en avril prochain une grande fête du 4x4 de niveau national sur la Côte d'Azur. Cet événement se déroulera sur trois jours et bénéficiera de l'appui du maire de Roquebrune-sur-Argens, Luc Jousse, un vrai passionné, lui aussi, d'automobiles. Sur un espace de jeu idyllique de plus de 200 hectares, des balades, un salon ouvert à tous les exposants et artisans de la profession ou non, des épreuves 4x4 et un défi sur l'ancien terrain de trial Ufolep seront proposés. L'entrée devrait être gratuite. Un rendez-vous à ne pas manquer dans cette belle région. Nous vous tiendrons au courant pour des dates plus précises.



**1 à 5** Blindé. La protection inférieure est intégrale. Elle est composée de plusieurs blindages de 8mm d'épaisseur (Paris 4x4). Ces protections ont été rigidifiées d'un côté avec des pattes plus costaudes et de l'autre avec un fer en "U" sur toute la portée de la plaque, notamment au niveau du réservoir d'origine afin d'éviter qu'elles se plient au premier choc.

**6 à 10** Sur un rail. À l'instar des 4x4 de course, la suspension du KDJ est confiée à quatre amortisseurs à bonbonnes séparées Proflex et à 4 ressorts renforcés. Leur montage n'a pas nécessité de modification au niveau des triangles et des supports de suspensions. Les bonbonnes sont abritées et protégées et l'ensemble se voit retenu par quatre sangles anti-débattement N4.

**11 à 13** Le réservoir supplémentaire LRA de 140 litres se commande via un bouton au tableau de bord. La pompe a été remplacée par un modèle KLMG gros débit 14 litres / minute. Là aussi il a été nécessaire concevoir une platine spéciale en raison du manque de place.

**14** L' incontournable préfiltre à gasoil Racor 500 FG avec séparateur d'eau est installé à proximité du filtre à gasoil. Il a fallu fabriquer une patte d'ancrage sur mesure.

**15** Le séparateur de batterie permet la charge simultanée des deux batteries.

**16** Polyvalence de rigueur ! Les séduisantes (et tendances) jantes Racer Silver reçoivent des pneus BFGoodrich All Terrain (265/70 R17). Un choix classique. Les bavettes "raid" proviennent du catalogue Surplus 4x4.





**17** Afin de libérer l'échappement et optimiser le couple, une ligne inox est installée. La partie intermédiaire d'origine a été supprimée. Résultat : 8 petits chevaux supplémentaires et une sonorité plus sympa.



*Fred, le propriétaire voulait absolument une préparation très résistante et un 4x4 élégant. Mission accomplie. Le résultat est probant et la qualité de finition au rendez-vous. Un vrai travail de maître artisan.*



## LE PRIX DE LA PASSION

### Moteur / mécanique

Snorkel Safari : 323 € ▶ Préfiltre Donaldson : 79 € ▶ Préfiltre Racor 500 FG + fabrication de la platine support (posé) : 609 €

### Protections

Kit renforts d'ailes Toyota compétition (posé) : 796 € ▶ Pare-chocs avant 4x4 Autos Loisirs sur mesure (posé) : 3 490 € ▶ Pare-chocs arrière 4x4 Autos Loisirs sur mesure avec attelage mixte (posé) : 2 590 € ▶ Protection de carter en alu (8mm) Paris 4x4 : 365 € ▶ Protection boîte de vitesses / transfert en alu (8 mm) Paris 4x4 : 268 € ▶ Blindage de réservoir d'origine en alu (8mm) Paris 4x4 : 346 € ▶ Blindage de réservoir supplémentaire en alu (8 mm) Paris 4x4 : 277 € ▶ Renforts pattes de blindage 4x4 Autos Loisirs : 236 € ▶ Protections latérales en tube avec support hi-lift 4x4 Autos Loisirs (posées) : 1 148 €

### Liaisons au sol

Kit 4 amortisseurs Proflex à bonbonne séparée + 4 ressorts renforcés : 3 325 € ▶ Sangles anti-débattement N4 (les quatre) : 190 € ▶ Renforts des tirants arrière : 232 € ▶ Pneus BF Goodrich All Terrain A/T 265/70 R17 (l'unité) : 199 € ▶ Jantes Racer "Silver" Transéquipements EN 8x17 (l'unité) : 276 €

### Autonomie

Réservoir supplémentaire 140 litres LRA : 1 581 € ▶ Pompe de transfert KLMG gros débit (14 l / mn) : 130 € ▶ Fabrication et pose d'une platine spécifique pour la pompe : 236 €

### Aménagement intérieur

Forfait aménagement intérieur arrière complet en bois comprenant tiroirs, cuisine gaz, boîtes de rangements, pose du réservoir d'eau avec douche : 2 390 € ▶ Réservoir d'eau 90 litres KLMG : 195 € ▶ Kit isolation nouvelle génération (intérieur molletonné noir) James Baroud : 265 € ▶ Store James Baroud : 265 €

### Équipement électrique / navigation

Batterie supplémentaire : 185 € ▶ Coupleur-séparateur : 79 € ▶ CB President Jackson : 392 € ▶ Antenne ML 145 avec support : 68 € ▶ Terratrip 202+ avec casquette : 243 € ▶ GPS Garmin 276 C : 610 €

### Divers

Bavettes Surplus 4x4 (les quatre) : 298 € ▶ Kit de 3 barres de toit Rhino-Rack + pieds : 390 € ▶ Sous-galerie (rangement plaques de désensablage et échelle de toit) : 380 € ▶ Tente de toit Maggiolina modèle Safari (130 x 205 cm) : 1 745 € ▶ Main d'œuvre : 280 heures